

产品说明书 Leaflet

love sex



天然胶乳橡胶避孕套
Natural Latex Rubber Condom



本产品系选用天然胶乳为主要原料制造的，一端封闭，开口端有卷边的薄膜型产品，是消费者在性交时戴在阴茎上用于避孕和有助于防止性传播疾病的医疗器械。

注意事项：

如果希望用另外的润滑剂，请使用经推荐、可与避孕套一同并用，类型恰当的润滑剂。应避免使用石油基的润滑剂，比如凡士林、婴儿油、浴液、按摩油、黄油、人造黄油等，原因是这些物质会破坏避孕套的完整性。避孕套用于非阴道性交时，会增加滑落或破损的几率。

在正确使用方法下，避孕套可降低感染艾滋病和其他性病的几率，例如衣原体、生殖道疱疹、湿疣、淋病、乙型肝炎和梅毒。如果出现精液进入阴道内的情况，请马上采用紧急避孕法。如果您在性交后，因某种理由而担心您或伴侣怀孕，请迅速咨询医生。

伤口分泌物、前列腺液、精液、阴道分泌物、唾液、尿液及粪便均可以传播疾病。

该产品由天然橡胶乳制成，如果使用者对乳胶过敏，可能会引起过敏反应，包括过敏性休克。

某些局部性用药可能影响到天然胶乳制造避孕套的效用，应咨询医生或者药剂师有关于避孕套接触的可适用的药物。

目前没有一种避孕套可达到100%有效避孕及预防性病和艾滋病的感染。

避孕套为一次性使用，如果再次使用，可能会增加性传播疾病的感染或者受孕的几率。

使用者在戴避孕套时，如果感觉避孕套滑落或者太紧，应停止并加以检查，因为这样可能导致避孕套损坏。

避孕套在使用过程中发生泄漏或者破损，应72小时内尽快寻求医疗救助，如采取紧急避孕或迅速咨询医生。

如果发生单个包装明显损坏，该避孕套应弃用，并更换包装完好的避孕套。如果产品变粘、变脆或明显损坏，请勿使用。

产品储存运输：

请将产品置于凉爽干燥处，避免阳光直接照射。

欲得知更多杜蕾斯避孕套及其系列产品信息，请浏览互联网

www.durex.com.cn

或写信至：

青岛伦敦杜蕾斯有限公司
青岛高新技术产业开发区岙东路上马段1-13号

Durex, 杜蕾斯和 Durex 品质保证标识为利洁时(Reckitt Benckiser)集团所属商标。

请于使用前检查避孕套单只包装上的失效日期。



注册人/生产企业/售后服务单位：青岛
伦敦杜蕾斯有限公司

注册人住所/生产企业地址：
青岛高新技术产业开发区香东路上马段
1-13号

联系方式：0532-66966193
800 860 0789

邮编：266114

网址：www.durex.com.cn

符合产品标准：GB7544

生产许可证：

鲁食药监械生产许20100021号

医疗器械注册证/产品技术要求编号：

鲁械注准20162660063

规格、型号：见消费包装

生产日期/失效日期：见消费包装

储存期：5年

说明书修订日期：2016年01月13日

请仔细阅读使用说明

佩戴方法

使用该产品应谨慎小心，因避孕套会被指甲和尖锐物如珠宝首饰、拉链及扣环等弄破。避孕套为一次性使用。



1 在性交前由任意一方将避孕套戴在勃起的阴茎上。谨记在勃起的阴茎与对方身体有任何接触前戴上避孕套以避免怀孕和/或性病传播。从避孕套单只包装的有锯齿边的边缘撕开单只包装，小心地取出避孕套。

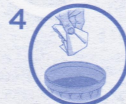


2 检查避孕套末端卷曲部分是否在外面，如果不是，就说明戴反了。应挤出避孕套前端储精囊内的空气。

天然胶乳橡胶 避孕套使用说明 How to use a Durex condom



3 接着戴上避孕套，并伸展至阴茎末端。如果在性交过程中，避孕套部分脱落，应立即将其套回原位。如果避孕套滑落掉出，请更换新的避孕套。



4 射精后，在阴茎仍然勃起时应立即稳妥地用手从阴茎根部按住避孕套，并尽快抽出阴茎，确保在阴茎完全抽离后再将避孕套脱下。用纸巾包好避孕套并放进垃圾桶内。